

La Convention sur le Commerce International des Espèces de Faune et de Flore sauvages menacées d'extinction (CITES), a pour objet de réglementer et de pérenniser le commerce international des espèces de flore et de faune inscrites à ses annexes, et veiller à ce qu'il soit durable.

► L' **Annexe I** (cinq espèces du genre *Abronia*) comprend les espèces menacées d'extinction. D'une manière générale, le commerce international des spécimens d'espèces de faune est interdit.

► L' **Annexe II** (24 espèces du genre *Abronia*) comprend espèces qui ne sont pas nécessairement en danger l'extinction, mais pourrait être, si son commerce international ce n'est pas réglementé. Il comprend également certaines espèces qui ne sont pas menacés par le commerce international, mais ils peuvent être confondus avec ceux qu'ils sont et c'est pourquoi leur commerce doit aussi être réglementé. En termes généraux, l'échange International à des fins commerciales est autorisé.

INFORMATIONS ET CONTACTS AU MEXIQUE:

► **Installation de la loi:** PROFEPA (01-800-77-033-72).

► **Permis d'exploitation et d'exportation:** Direction Générale de la Faune, SEMARNAT (+52-55-5624-3309)

► **Conseils scientifiques:** CONABIO, l'autorité scientifique de la CITES (+ 52-55-5004-4937).

MONDE ENTIER:

► Contactez vos autorités CITES à www.cites.org

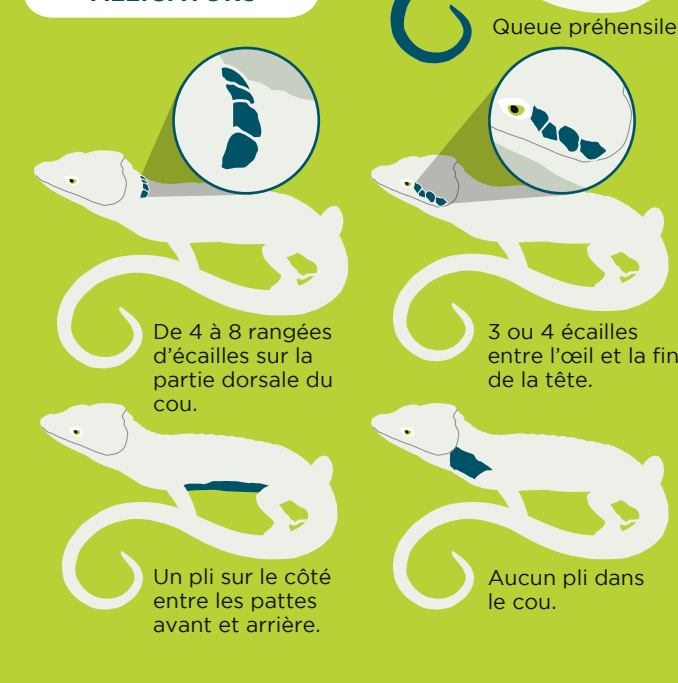
GUIDE D'IDENTIFICATION DES LÉZARDS-ALLIGATORS

(lézards arboricoles du genre *Abronia* spp.)

RÉGLEMENTÉS EN VERTU DE LA CITES



ATTENTION
LISTE DES CARACTÉRISTIQUES DES LÉZARDS-ALLIGATORS



IL NE S'AGIT PAS D'UN LÉZARD-ALLIGATOR SI LE SPÉCIMEN NE PRÉSENTE PAS LES CARACTÉRISQUES INDICÉES

COMMENT UTILISER LE GUIDE?

Le guide permet d'identifier les spécimens adultes des 29 espèces décrites actuellement (Uetz et Hallermann, reptile-database.org; 2016).

Il est conseillé d'utiliser un appareil photo (de type numérique ou autre) de 3 mégapixels au minimum et/ou une loupe.

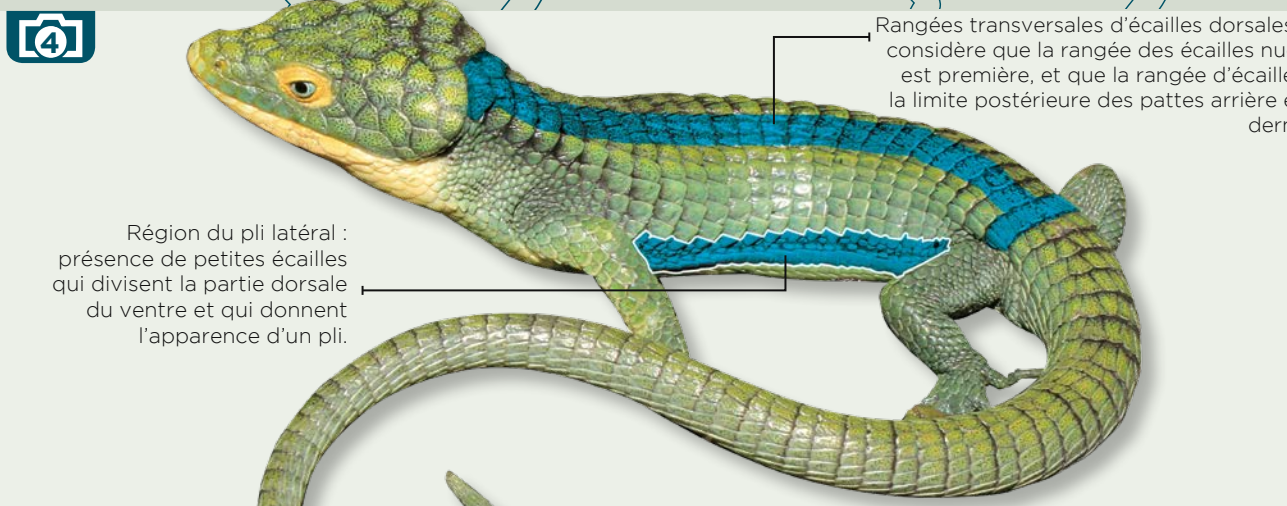
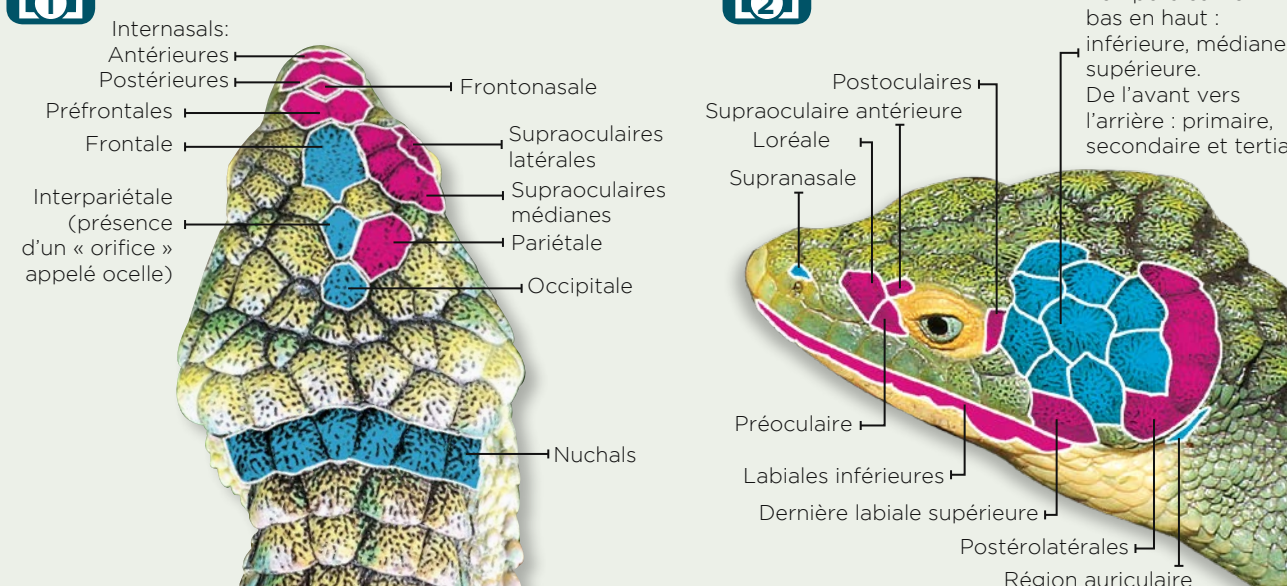
Il convient de prendre quatre photos du spécimen afin de pouvoir identifier les écailles illustrées dans les quatre images ci-dessous.

1. Pour commencer l'identification : veuillez porter une attention particulière aux **écailles indiquées en**

bleu ainsi le Clé Graphique afin d'identifier le groupe d'*Abronia* auquel le spécimen appartient.

2. Pour identifier l'espèce : identifier le groupe d'*Abronia* auquel appartient le spécimen. Localiser sur le spécimen les **écailles marquées en rose** et vérifier les fiches descriptives pour trouver l'espèce, en portant une attention particulière aux caractéristiques indiquées **en caractères gras noirs**.

3. Veuillez communiquer avec des experts en cas de doute (goo.gl/rBBrHu).



CLÉ GRAPHIQUE DU GENRE ABRONIA

► Moins de 38 rangées transversales d'écailles dorsales
 ► Écaille temporale primaire inférieure légèrement allongée, ce qui permet le contact des autres écailles avec les postoculaires



► Avec « cornes »; écailles supraauriculaires allongées et épineuses.
 ► Sans « cornes »; écailles supraauriculaires, ni allongées, ni épineuses.



► Similaire
 ► Légèrement plus claire
 ► Beaucoup plus claire

► Écailles dorsolatérales en diagonale par rapport au pli latéral
 ► Écailles dorsolatérales parallèles au pli latéral.

► Écailles ventrales adjacentes au pli latéral de taille similaire aux autres ventrales.
 ► Écailles ventrales adjacentes au pli latéral clairement plus grandes que le reste des ventrales.



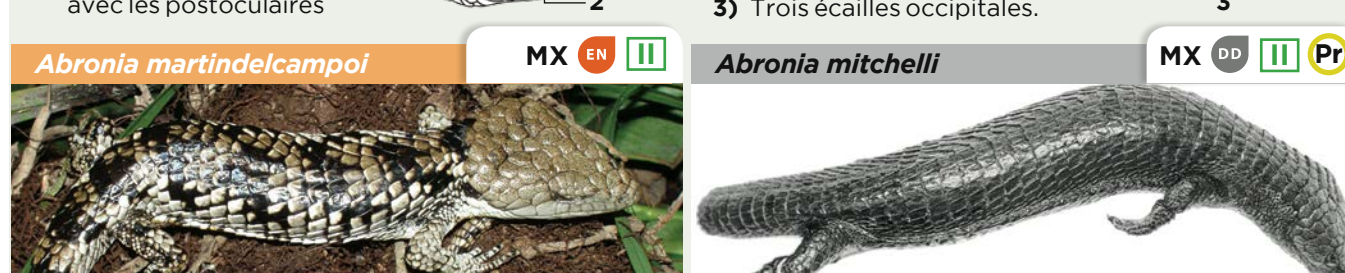
► Espèces nécessitant un permis aux fins de l'Annexe I
 ► Espèces nécessitant un permis aux fins de l'Annexe II



► Couleur grisâtre sur le dos.
 ► Entre 32 et 35 rangées transversales d'écailles dorsales.
 ► Écailles postolatérales avec une extrémité conique.
 1) Trois écailles occipitales.
 2) De six à huit écailles sur le dos du cou.
 3) Deux écailles temporales primaires en contact avec les écailles postoculaires.



► Entre 27 et 29 rangées transversales d'écailles dorsales.
 ► Lignes vermiculaires foncées peu visibles sur les écailles du dos de la tête.
 ► Écailles postolatérales de la tête non protubérantes.
 1) Une écaille occipitale.
 2) Une seule écaille temporale primaire inférieure en contact avec les postoculaires.



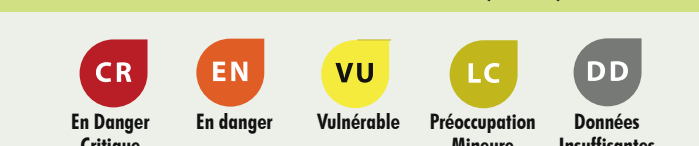
► Entre 24 et 28 rangées transversales d'écailles dorsales.
 ► Lignes vermiculaires sombres et fines, mais visibles sur les écailles du dos de la tête.
 ► Écailles postolatérales grandes et protubérantes.
 1) Une écaille occipitale.
 2) Une seule écaille temporale primaire inférieure en contact avec les écailles postoculaires.



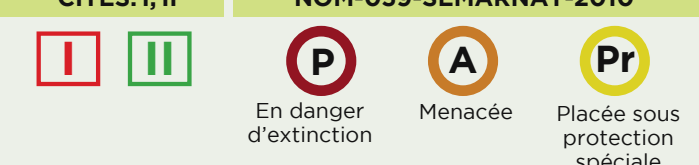
► Contactez vos autorités CITES à www.cites.org

GUIDE DE RÉFÉRENCE

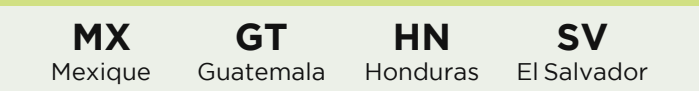
Catégories de la **Liste rouge de l'Union pour la conservation de la nature (IUCN)**



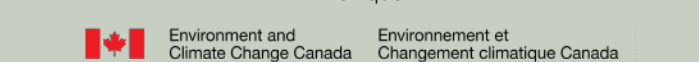
Annexes de la CITES: I, II



Répartition géographique des espèces:



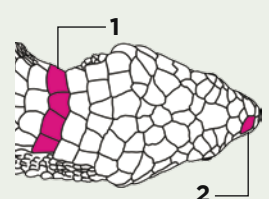
Citation: Sánchez-Herrera, O., Solano-Zavaleta, I., Rivera-Téllez, E. 2017. Guide d'identification des lézards-alligators (lézards arboricoles du genre *Abronia* spp.) réglementés en vertu de la CITES. CONABIO, Mexico





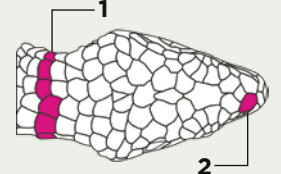
› Couleur vert uniforme ou bleuté, sans bandes transversales sur le dos. Queue sans bandes transversales sur la partie ventrale.

- 1) Quatre écailles sur la partie dorsale del cou (parfois six).
- 2) **Écailles canthales fusionnées avec les internasales postérieures.**



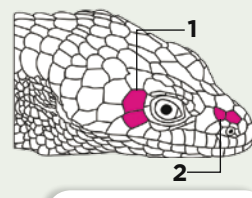
› Couleur blanc crème ou jaunâtre, avec six ou huit taches transversales sombres. Queue avec bandes transversales incomplètes sur la superficie ventrale.

- 1) **Six écailles sur le dos du cou.**
- 2) Écailles canthales fusionnées avec les écailles internasales postérieures.



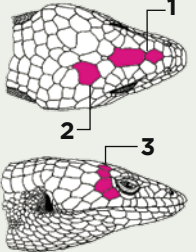
› Couleur généralement verdâtre ou petit-gris, avec bandes transversales dorsales sombres plus évidentes sur les côtés. Bandes transversales incomplètes sur la superficie de la partie ventrale du corps et de la queue.

- 1) Deux écailles temporales inférieures en contact avec les écailles postoculaires.
- 2) **Écailles canthales décelables parmi les écailles internasales postérieures.**



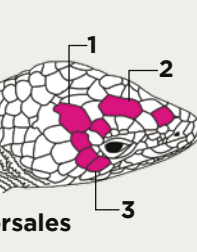
› Dos brun, parfois avec un ton verdâtre. Pattes avant et arrière jaunâtres.

- 1) Écaille frontanasale en contact avec l'écaille frontale.
 - 2) Écaille pariétale sans contact avec les écailles supraoculaires médianes.
 - 3) Quatre écailles temporales primaires.
- › **Entre 30 et 33 rangées d'écailles dorsales.**



› Partie dorsale du corps et de la queue vert olive. Les bords des écailles sont jaunâtres.

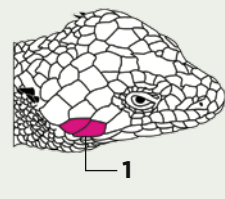
- 1) Écaille pariétale en contact avec les supraoculaires médianes.
 - 2) Écaille frontanasale sans contact avec la frontale.
 - 3) Trois écailles temporales primaires.
- › **Entre 34 et 36 rangées d'écailles dorsales**



› **Dos vert grisâtre ou bleu vert moucheté noir.**

› Les mâles présentent généralement des taches orangées sur la région temporale, les épines et/ou les bords des écailles dorsales.

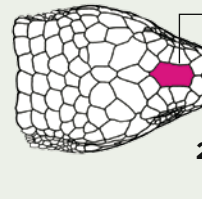
Dernière écaille labiale supérieure de taille similaire à la temporale qui se trouve juste derrière.



› Dos vert et côtés du corps généralement plus clairs.

› **Écailles supraauriculaires comme des épines arrondies ou tronquées.**

- 1) Écaille frontonasale sans contact avec la frontale.
- 2) Écailles supranasales étendues, mais sans contact entre elles.

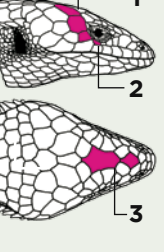


› **Dos vert brunâtre avec taches sombres en forme de « v ».**

› **Écailles du dos avec carènes**

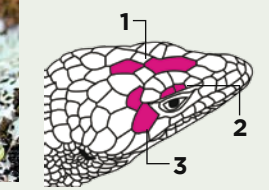
› 12 rangées longitudinales d'écailles ventrales.

- › Écailles préauriculaires granulaires et en rangées.
- 1) Trois écailles temporales primaires.
 - 2) Écaille suboculaire postérieure primaire en contact avec l'écaille temporaire primaire inférieure.
 - 3) Écaille frontonasale habituellement en contact avec la frontale.



› Dos couleur daim clair avec entre sept et neuf taches sombres transversales. Généralement de 10 à 12 rangées longitudinales d'écailles ventrales.

- 1) **Écaille frontonasale et frontale sans contact ou bien en contact minimal.**
 - 2) Deux à trois écailles supraoculaires latérales.
 - 3) Deux ou trois écailles temporelles primaires.
- › Généralement, plus de 17 lamelles subdigitales sur le quatrième doigt de la patte arrière.
- › Généralement, entre 38 et 43 rangées transversales d'écailles dorsales.



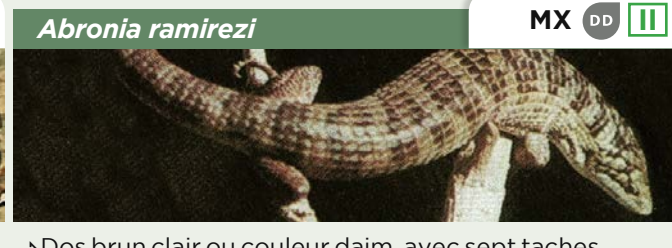
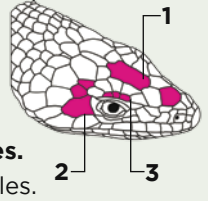
› Dos crème avec tons jaunes ou verdâtres et au moins 10 taches sombres transversales.

› Plus de 10 rangées longitudinales d'écailles ventrales.

› Plus de 17 lamelles subdigitales sur le quatrième doigt de la patte arrière.

› Généralement, entre 40 et 47 lignes transversales d'écailles dorsales.

- 1) Écailles frontonasales et frontales sans contact entre elles.
- 2) **Trois écailles temporales primaires.**
- 3) Trois écailles supraoculaires latérales.



› Dos brun clair ou couleur daim, avec sept taches transversales sombres.

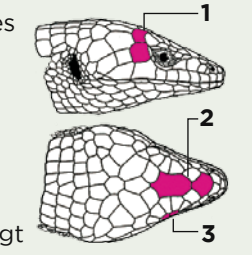
› 10 rangées longitudinales d'écailles ventrales.

› Deux à trois écailles temporales primaires.

› **Écailles frontonasales et frontales en contact.**

› Deux écailles supraoculaires latérales.

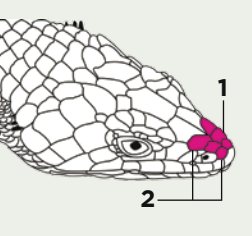
› Au maximum 17 lamelles subdigitales sur le quatrième doigt de la patte arrière.



› **Dos brun avec bord clair sur les écailles.**

› Généralement, sans écaille frontanasale.

- 1) Écailles supranasales étendues et en contact entre elles.
- 2) Paire d'écailles internasales antérieures séparée de la paire postérieure.

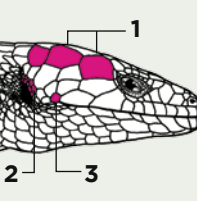


› **Dos brun (rougeâtre ou gris) avec taches sombres transversales.**

› Entre 12 et 14 rangées longitudinales d'écailles sur le dos.

Écailles temporales supérieures de la primaire et de la secondaire plus grandes que celles de la tertiaire.

- 1) Préauriculaire d'aspect irrégulier.
- 2) Dernière labiale inférieure petite.

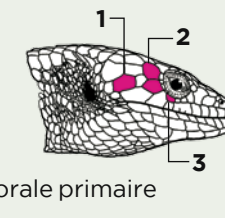


› Dos vert foncé ou émeraude. Écailles du dos avec bord de couleur vert jaunâtre. 5 ou 6 épines de chaque côté de la tête. Écailles jaunâtres en forme de petites lamelles sous les doigts.

› **Temporale tertiaire inférieure sans contact avec la temporale primaire médiane.**

› Deux écailles temporales primaires en contact avec les postoculaires.

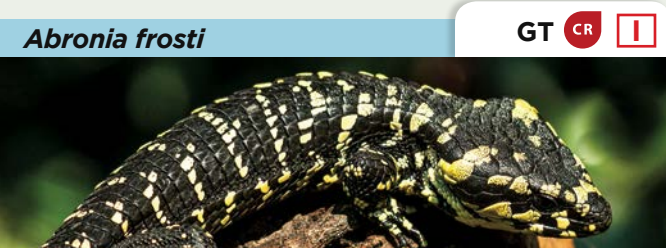
- 3) Suboculaire séparée de la temporale primaire inférieure.



› goo.gl/rBBrHu

CLIQUEZ SUR LE LIEN SUIVANT POUR OBTENIR DE PLUS AMPLES RENSEIGNEMENTS

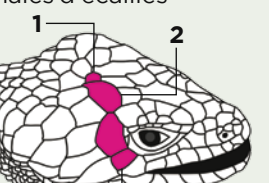
Pour des espèces similaires aux lézards-alligators, la bibliographie de référence utilisée dans cette compilation, plus d'images de lézards-alligators, une consultation auprès d'experts, les auteurs des photos, les remerciements généraux, etc.



› **Couleur gris clair ou gris jaunâtre avec taches sombres.**

› Entre 14 et 16 rangées longitudinales d'écailles ventrales.

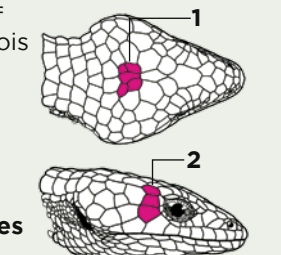
- 1) Une écaille occipitale
- 2) Écaille pariétale en contact avec les écailles supraoculaires médianes.
- 3) Deux écailles temporales primaires en contact avec les écailles postoculaires.



› Couleur brun foncé avec motif des taches transversales, parfois peu distinctes.

› 12 rangées longitudinales d'écailles ventrales.

- 1) Cinq écailles occipitales.
- 2) **Trois écailles temporales primaires en contact avec les écailles postoculaires.**

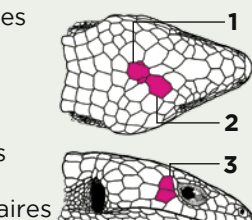


Aucune photo. Les contributions sont les bienvenues.

› **Couleur brune avec taches sombres transversales visibles sur les côtés. Parfois un masque sombre de l'œil à la région auriculaire.**

› 14 rangées longitudinales d'écailles ventrales (parfois 12).

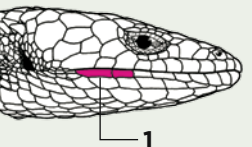
- 1) Entre une et trois écailles occipitales.
- 2) Écaille pariétale sans contact avec les écailles supraoculaires médianes.
- 3) Deux écailles temporales primaires en contact avec les écailles postoculaires



› **Dos olive grisâtre avec taches sombres fines et irrégulières généralement en forme de « v ».**

› Sans écaille frontonasale.

- 1) Dernière labiale inférieure allongée par rapport à l'avant-dernière.



› **Dos brun avec taches irrégulières marron foncé.**

› Les mâles présentent généralement des taches rougeâtre-orangé sur les labiales et la région temporale.

› Entre 14 et 15 rangées longitudinales d'écailles dorsales.

- 1) Écailles temporales supérieures de la primaire et de la secondaire de taille similaire à celles de la tertiaire.
- 2) Échelles préauriculaires granulaires et disposées en rangées.

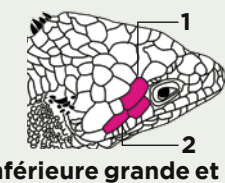


› Dos gris ou brun avec ton vert jaunâtre. Écailles dorsales avec partie avant sombre. Un maximum de huit épines de chaque côté de la tête

› Écailles jaunâtres en forme de petites lamelles sous les doigts.

› Deux écailles temporales primaires en contact avec les postoculaires.

- 2) **Écaille temporale secondaire inférieure grande et en contact avec la temporale primaire médiane.**



› Dos crème ou vert pâle avec taches noires. Écailles dorsales avec partie avant sombre. Entre 9 et 11 épines de chaque côté de la tête.

› **Écailles noires ou marron foncé en forme de petites lamelles sous les doigts.**

› Écaille pariétale en contact avec la dernière écaille supraoculaire médiane.

- 2) Écaille suboculaire séparée de la temporale primaire inférieure.



› Dos vert ou turquoise clair avec taches noires.

› Les mâles présentent généralement des taches orangées dans la région temporale

› **Dernière écaille labiale grande et allongée. Plus grande que l'écaille qui se trouve juste derrière.**

