

La Convención sobre el Comercio Internacional de Especies Amenazadas de Flora y Fauna Silvestres (CITES), tiene como propósito regular el comercio internacional de especies de plantas y animales enlistadas en sus Apéndices, y asegurar que éste sea sustentable.

El **Apéndice I** (5 especies del género *Abronia*) incluye especies en peligro de extinción. En términos generales, el intercambio con fines comerciales está restringido.

El **Apéndice II** (24 especies del género *Abronia*) incluye especies que no necesariamente están en peligro de extinción pero podrían estarlo si su comercio internacional no se regula. También incluye algunas especies que no están amenazadas por el comercio internacional, pero pueden ser confundidas con aquellas que sí lo están y por ello su comercio también debe de ser regulado. En términos generales el intercambio internacional con fines comerciales es permitido.

#### EN MÉXICO, CONTACTAR:

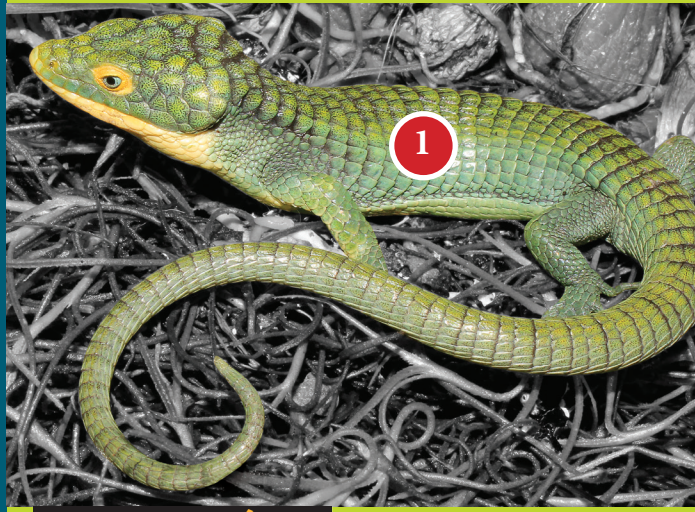
► **Implementación de la ley:** PROFEPA (01-800-77-033-72).

► **Trámite de permisos de aprovechamiento y exportación:** Dirección General de Vida Silvestre, SEMARNAT (55-5624-3309).

► **Asesoría científica y técnica:** Autoridad Científica de la CITES, CONABIO (55-5604-4937).

# GUÍA DE IDENTIFICACIÓN DE LOS DRAGONCITOS REGULADOS POR LA CITES

(Lagartijas arborícolas, *Abronia* spp.)



**ATENCIÓN**

**LISTA DE CARACTERÍSTICAS DE LOS DRAGONCITOS**

- Cola prénsil.
- De 4 a 8 hileras de escamas en el dorso del cuello.
- 3 a 4 escamas entre el ojo y el final de la cabeza.
- Un pliegue en el costado entre las patas traseras y delanteras.
- Sin pliegue en el cuello.

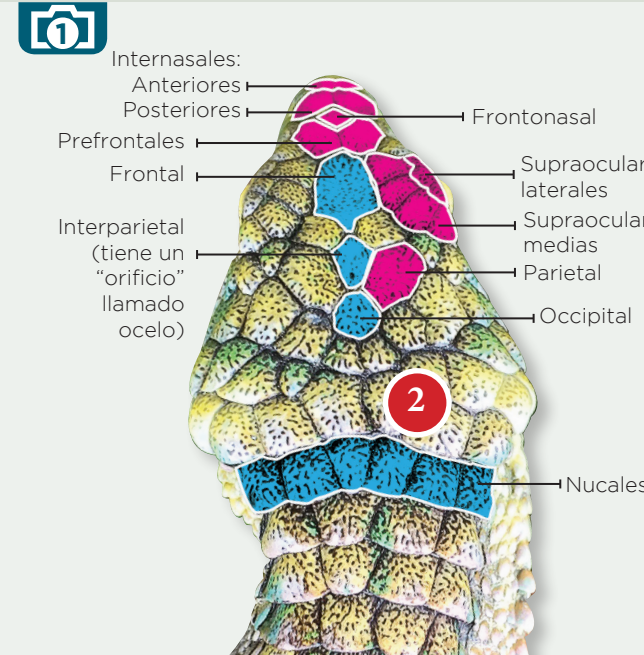
**SI EL EJEMPLAR NO PRESENTA ESTAS CARACTERÍSTICAS, NO SE TRATA DE UN DRAGONCITO**

## ¿CÓMO USAR ESTA GUÍA?

La guía permite identificar ejemplares adultos de las 29 especies descritas al momento (Uetz y Hallermann, reptile-database.org; 2016). Se recomienda el uso de una cámara (celular u otra) de al menos 3 megapíxeles y/o una lupa de triple superposición.

Es necesario **tomar 4 fotos del ejemplar** para poder ubicar las escamas que se ilustran en las 4 imágenes de abajo.

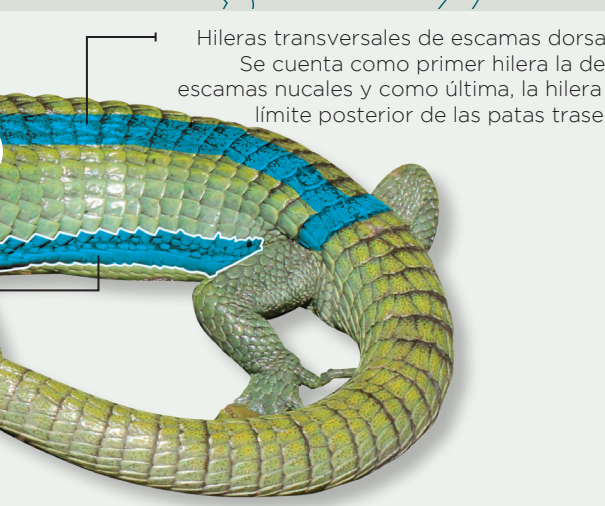
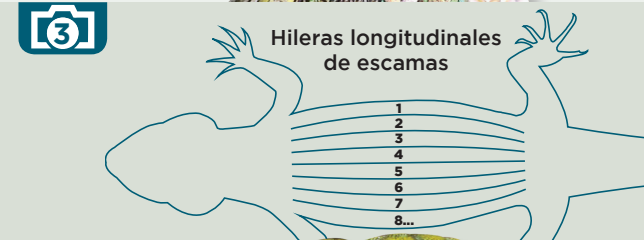
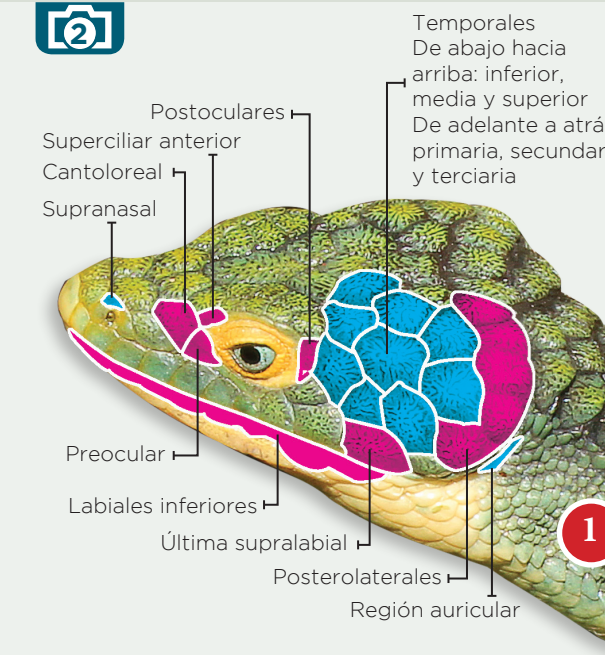
1. Para iniciar la identificación: Poner atención en las **escamas marcadas con azul** y en la Clave



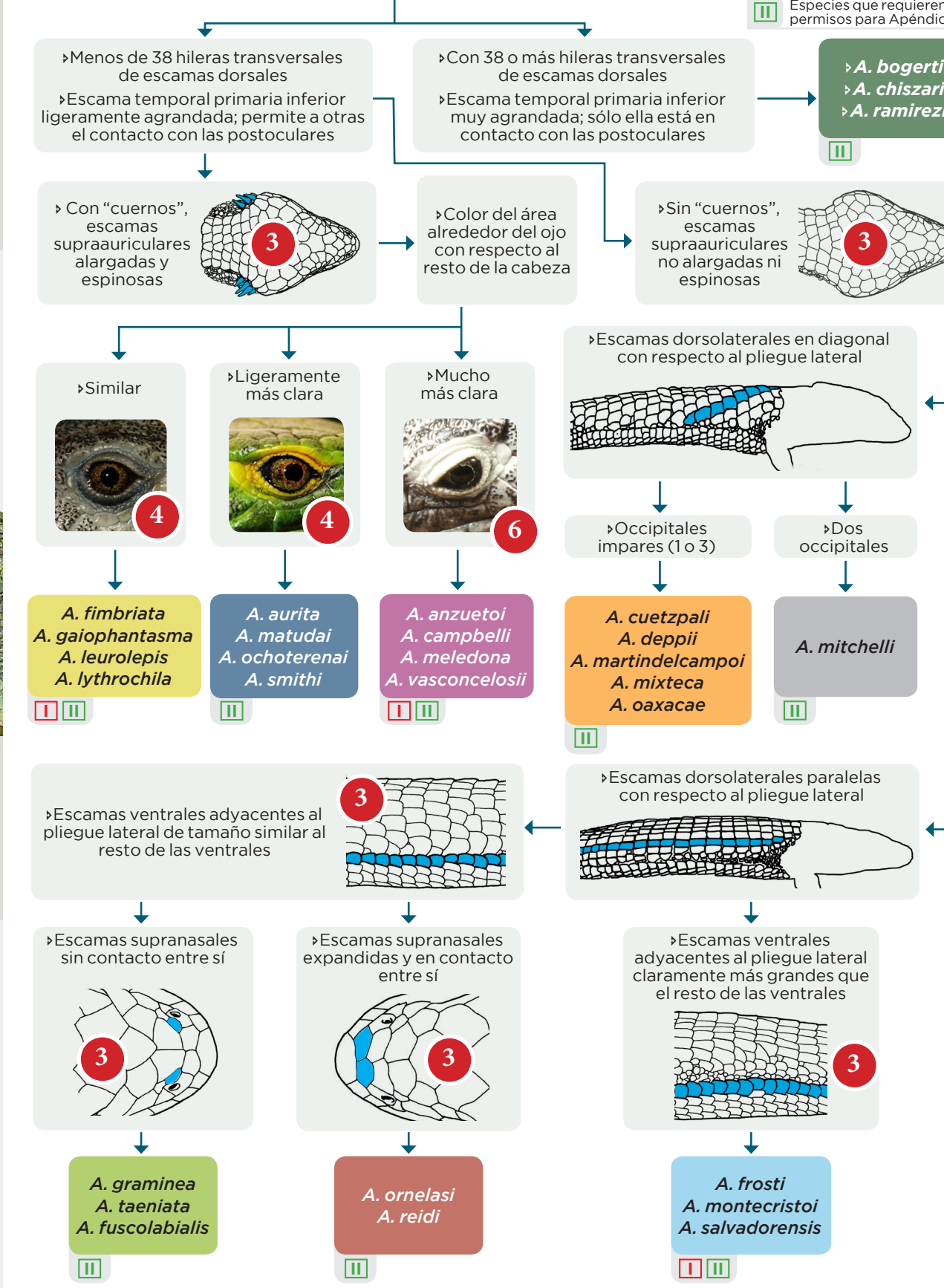
Gráfica para ubicar en la guía el color del Grupo de *Abronia* al que pertenece el ejemplar.

2. Para la identificación a nivel de especie: Identificar el Grupo de *Abronia* al que pertenece el ejemplar. Ubicar en el ejemplar las **escamas marcadas con rosa** y revisar las fichas de descripción para identificar la especie, poniendo especial atención a las características resaltadas en **negritas**.

3. En caso de existir alguna duda contacte con expertos (goo.gl/rBBruHu).



## CLAVE GRÁFICA DEL GÉNERO ABRONIA



<p><b><i>Abronia cuetzpali</i></b> MX III</p> <p>1) Tres escamas occipitales. 2) Seis a ocho escamas en el dorso del cuello. 3) Dos escamas temporales primarias en contacto con las postoculares.</p>	<p><b><i>Abronia mixteca</i></b> MX VU III Pr</p> <p>1) Superciliar anterior en contacto con la escama cantoloreal. 2) Dos escamas temporales primarias en contacto con las postoculares. 3) Tres escamas occipitales.</p>
<p><b><i>Abronia deppii</i></b> MX EN III A</p> <p>1) Una escama occipital 2) Solo una escama temporal primaria inferior en contacto con las postoculares.</p>	<p><b><i>Abronia oaxacae</i></b> MX VU III A</p> <p>1) Superciliar anterior sin contacto con la escama cantoloreal. 2) Dos escamas temporales primarias en contacto con las postoculares. 3) Tres escamas occipitales.</p>
<p><b><i>Abronia martindelcampoi</i></b> MX EN III</p> <p>1) Una escama occipital 2) Solo una escama temporal primaria inferior en contacto con las postoculares.</p>	<p><b><i>Abronia mitchelli</i></b> MX DD III Pr</p> <p>1) Escama parietal sin contacto con las supraoculares medias. 2) Dos escamas occipitales.</p>

## GUÍA DE REFERENCIAS

Categorías de la **Lista Roja de la Unión para la Conservación de la Naturaleza (IUCN)**



Apéndices de la CITES



## Distribución de las especies

