



Protocolo de Monitoreo Biológico del Proyecto Sistemas productivos sostenibles y biodiversidad

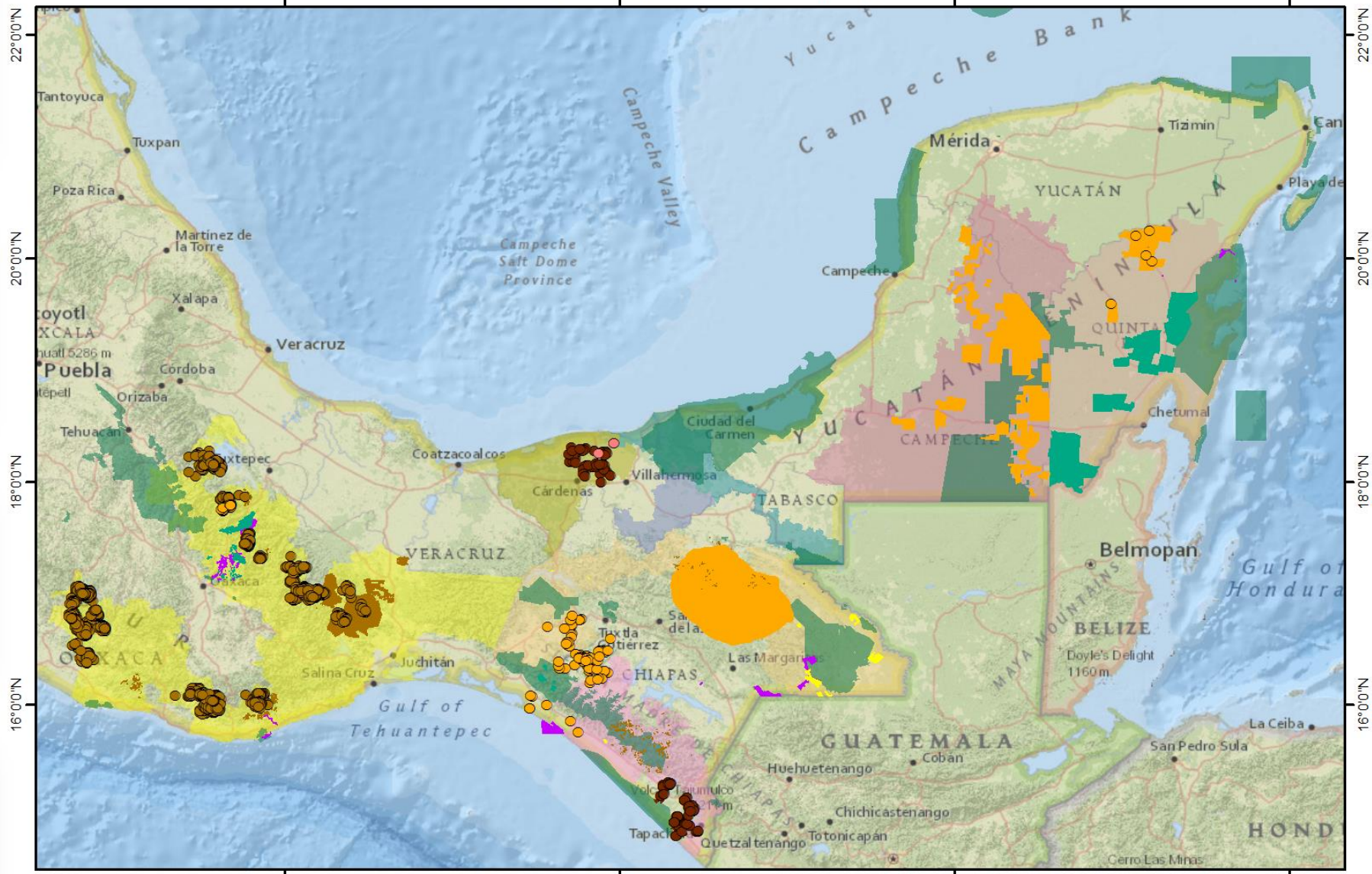
(CONABIO-GEF)



Objetivo del proyecto

- Conservar y proteger la biodiversidad de México, significativa a nivel nacional y mundial, mediante la integración de prácticas de gestión amigables con la biodiversidad en *paisajes productivos* dentro de corredores biológicos prioritarios

Distribución geográfica de los territorios de las Asociaciones de Productores participantes en el proyecto SPSB



Sistemas Productivos

- Cacao
- Café
- Ecoturismo
- Forestal
- Miel
- Silvopastoril
- Vida Silvestre

Corredores Biológicos

- Calakmul - Bala'an K'aax
- Sian Ka'an - Bala'an K'aax
- Selva Maya Zoque
- Sierra Madre del Sur
- Oaxaca
- Humedales Costeros - Sierra de Huimanguillo
- Pantanos de Centla - Cañon Usumacinta
- Sierra de Tabasco
- ANP federales



¿Por qué en un paisaje productivo?

- Queremos:
 - Conocer cómo se distribuyen las especies indicadoras (aves y mamíferos) en los diferentes hábitat que ofrece el paisaje.
 - Estimar qué hábitats prefieren las especies indicadoras.
 - Comparar la preferencia entre hábitats.
 - **Determinar cómo nuestras actividades productivas modifican la presencia de las especies y sus preferencias de hábitat.**



Objetivos del Monitoreo Biológico

- Estimar la dinámica de cambio de la **ocupación** de la avifauna asociada a paisajes productivos, en las áreas de influencia del proyecto SPSB, a lo largo de tres años con observaciones en las épocas de migración y no migración.
- Estimar la dinámica de cambio de la **ocupación** de la mastofauna asociada a paisajes productivos, en las áreas de influencia del proyecto SPSB, a lo largo de tres años con observaciones en las épocas de secas y lluvias.
- Estimar la **estructura del dosel** y **porcentaje de sombra** de la cobertura vegetal asociada a los puntos de observación de aves, en paisajes productivos del PPSB, por lo menos durante tres años con mediciones en dos temporadas al año (junio – julio y diciembre – enero).
- Estimar la **cobertura del suelo** y su **dinámica de cambio** en los paisajes productivos asociados al PPSB, durante el periodo 2014 – 2018, a través de la **comparación de clasificaciones supervisadas** de imágenes RapidEye.

Hipótesis

- Las áreas con implementación de prácticas productivas sostenibles y amigables con la biodiversidad tendrán una avifauna y mastofauna similar a las áreas menos perturbadas, que las áreas productivas convencionales o sin prácticas productivas amigables con la biodiversidad.





GRACIAS

docana@conabio.gob.mx