

# Taller Mesoamericano sobre monitoreo de biodiversidad en producción rural sostenible

10 al 12 de noviembre de 2015 en Turrialba, Costa Rica



# SPSB

Sistemas productivos  
sostenibles  
y biodiversidad

## Organización del Taller



**giz** Deutsche Gesellschaft  
für Internationale  
Zusammenarbeit (GIZ) GmbH

CONSERVACIÓN  
INTERNACIONAL   
México

  
CONABIO

**CATIE**   
Solutions for environment and development  
Soluciones para el ambiente y desarrollo

  
ecoagriculturepartners

  
BANCO MUNDIAL



# Conservación e utilización de la biodiversidad en paisajes productivos

## Hábitats naturales protegidos

Esta reserva forestal es la fuente principal de agua para las comunidades asentadas en las planicies y una ruta escénica hacia una cascada que provee valiosos ingresos por ecoturismo.

## Producción amigable con la biodiversidad

Prácticas productivas amigables con la biodiversidad bien diseñadas (café bajo sombra) que pueden proveer tanto alimentos como hábitat natural y servicios ecosistémicos.

## Responsabilidad compartida

Equidad en la toma de decisiones e instituciones incluyentes y que apoyan y permiten que las personas manejen el paisaje para producir resultados positivos para todos.

## Cercas vivas de doble propósito

Las fincas están cercadas por hileras de árboles, que regularmente son podados para obtener leña, lo que evita la recolección en los bosques y provee hábitat para la vida silvestre.



## Mercados locales, ingresos locales

El café, el azúcar, el maíz, la leche y el ganado producidos en este paisaje son vendidos a las cooperativas locales donde los productores reciben un precio justo y participan en la toma de decisiones.

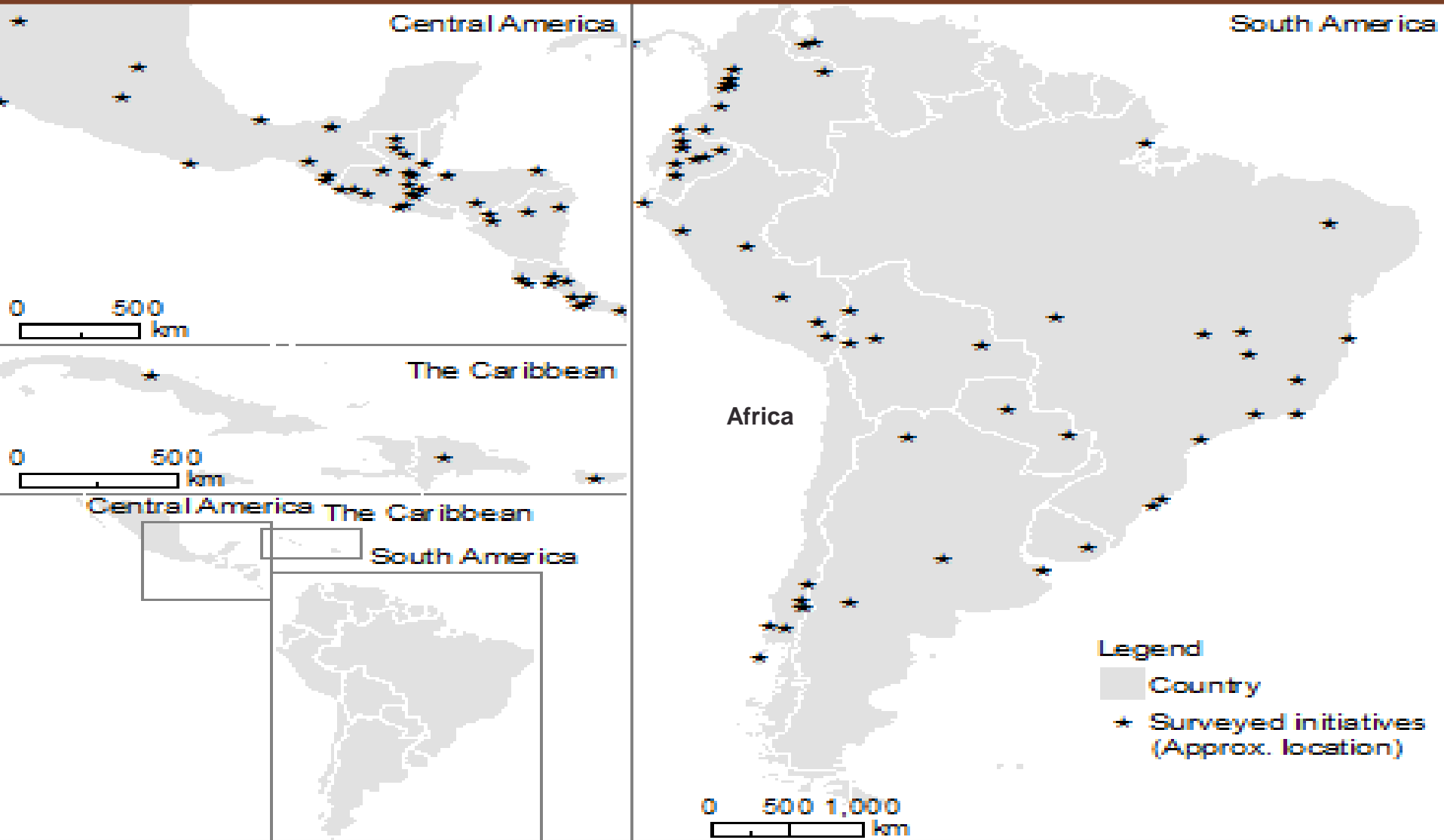


## Pastizales mejorados

La mejora de los sistemas de pastoreo incrementa la productividad de leche y derivados, y reduce la presión sobre las zonas forestales, a la vez que aumenta el secuestro de carbono.



# Iniciativas de Paisajes Integrados en America Latina (104 documentadas en 22 paises)



## ¿Qué motiva las iniciativas? – promedio 9 objetivos

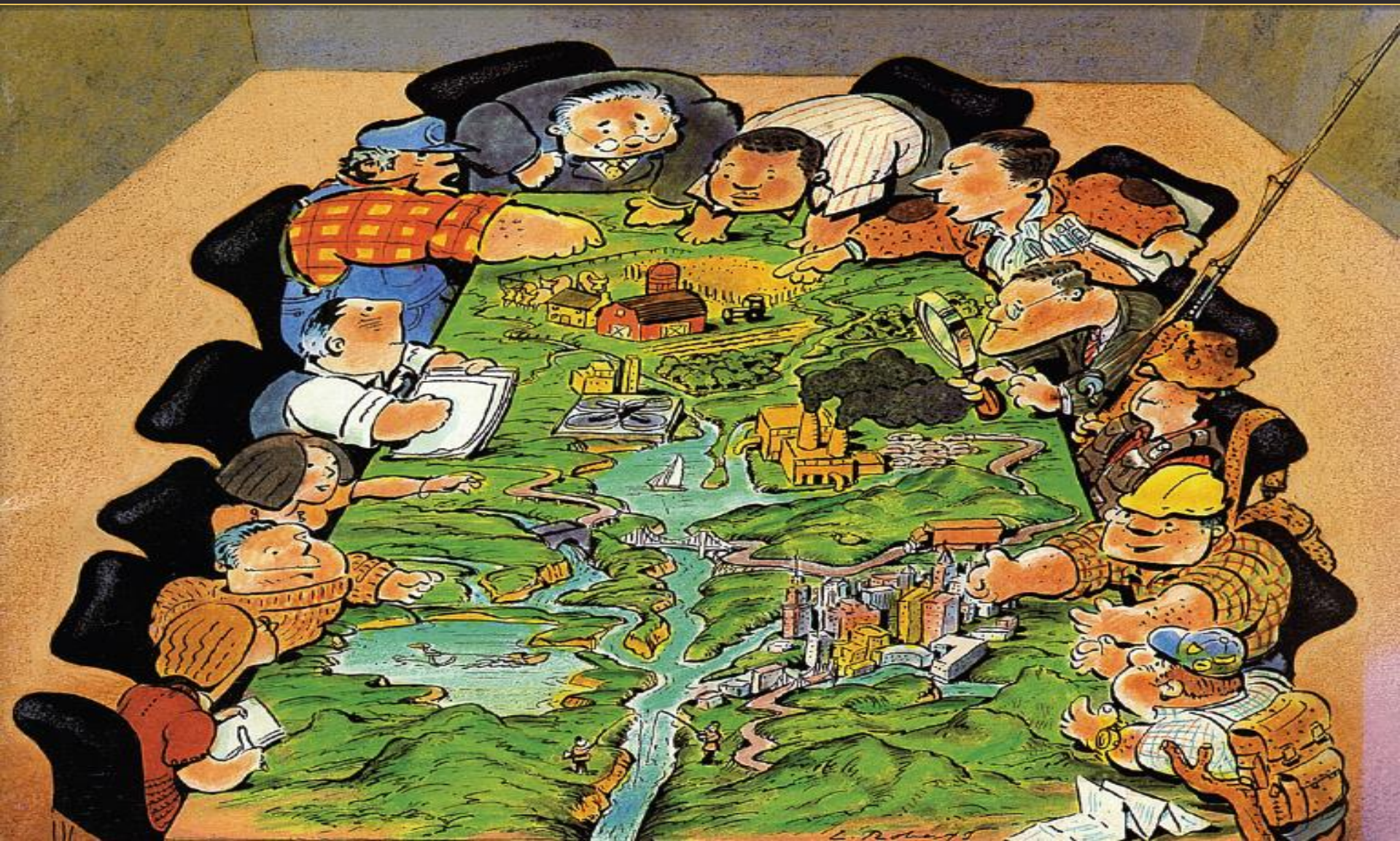
- **65-80%** Reducir la degradación de recursos naturales, manejo de tierras para la sustentabilidad productiva y biodiversidad y conservación
- **52%** Reducir los impactos negativos de la agricultura
- **38%** Realizar la seguridad alimentaria y mejorar la producción de la agricultura

## ¿Quiénes son los participantes?

- Un promedio de mas de 11 grupos de actores
- Un promedio de 4 sectores
- Recursos naturales, la agricultura, la silvicultura, el turismo
- Alcances especialmente de coordinación y capacitación



# Tema I: Monitoreo y la toma de decisiones





## Tema 2: Metodologías para monitoreo





# Tema 3: Monitoreo para y en beneficio de los productores e comunidades



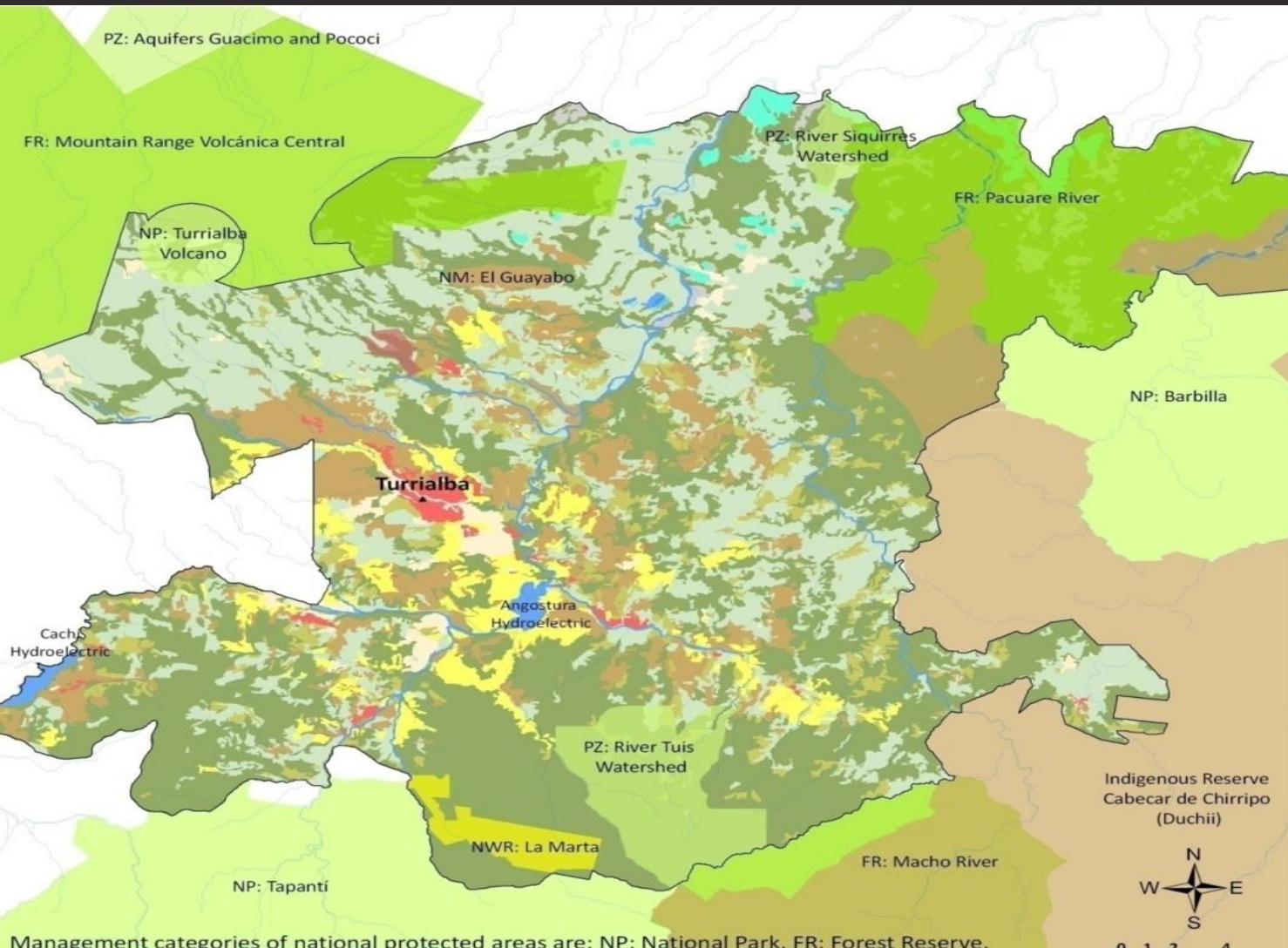


# Tema 4: Sistemas institucionales para el monitoreo de la biodiversidad en Mesoamerica





# Tema 5: Monitoreo de la vinculación de la biodiversidad entre finca y paisaje



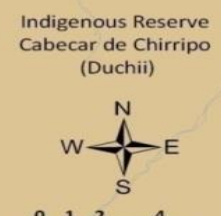
**Study area: Biological Corridor Volcánica Central Talamanca**

**Legenda**

- Biological corridor
- ~ Drain
- ▲ Town

**Landuse (2008)**

- Agriculture
- Human settlements
- Forest
- Coffee
- Sugarcane
- Vegetation in reforestation
- Annual and perennes crops
- No data
- Pasture and pasture with trees
- Forest plantation
- Water body



Management categories of national protected areas are: NP: National Park, FR: Forest Reserve,



# Programa del Taller - Día 1

- **Intercambio de ideas y experiencia sobre monitoreo de la biodiversidad entre los participantes**
  - Presentaciones sobre temas claves
  - Bazar de instrumentos y metodologías
- **Organización de los Grupos de Trabajo**
  - Reflexión sobre las preguntas críticas
- **Introducción al recorrido del campo**



# Programa del Taller – Día 2

## Recorrido de campo

- Aprender de la experiencia de CATIE en monitoreo (café, cacao, silvopastoril, bosque, paisaje)
- Reflejar, en Grupos de Trabajo, sobre las preguntas claves en el contexto del paisaje y las fincas visitados



Reventazón, Costa Rica



# Programa del Taller – Dia 3

- **Conclusiones y recomendaciones**
  - Grupos de Trabajo elaboran sus productos
  - Todos los participantes revisan y comentan sobre los productos de los grupos
  - Presentacion y discusion de resultados de los Grupo de Trabajo
- **Próximos pasos**
  - Evaluacion del taller
- **Clausura**